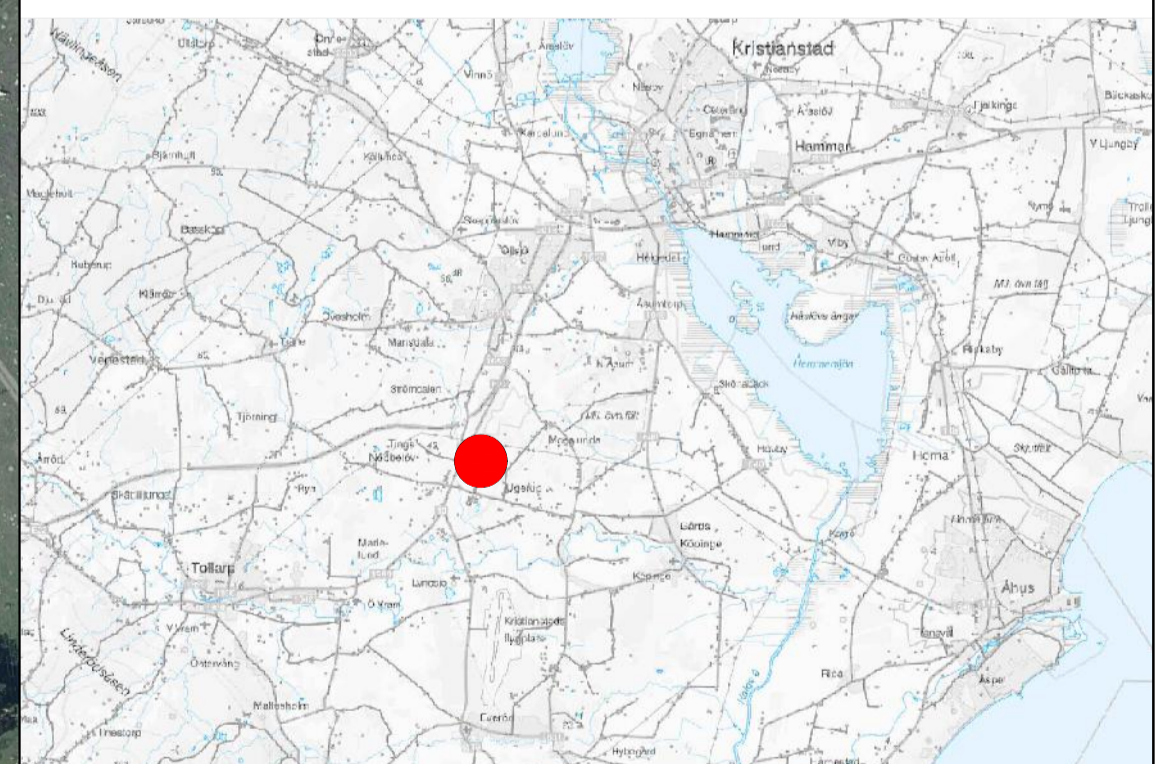




Projekt	
Furuhuset Solpark	
Anteckningar/Notes	
Förstahandsyrkande - Fast system	
Plats	Ugerup, Kristianstad kommun
Projektfas	Utredning
Koordinatsystem	SWEREF-99-TM
System	
DC-Effekt [kW _p]	29 429.4
AC-effekt [kW]	22 110.0
Antal paneler [st]	45 276
Panelmått [m]	2.384x1.303
Växelriktare [st]	67
Montagesystem	Fast system
Montagetyp	2 paneler porträtt
Stativ (2V14p) [st]	1617
Stängsel område [ha]	30.7

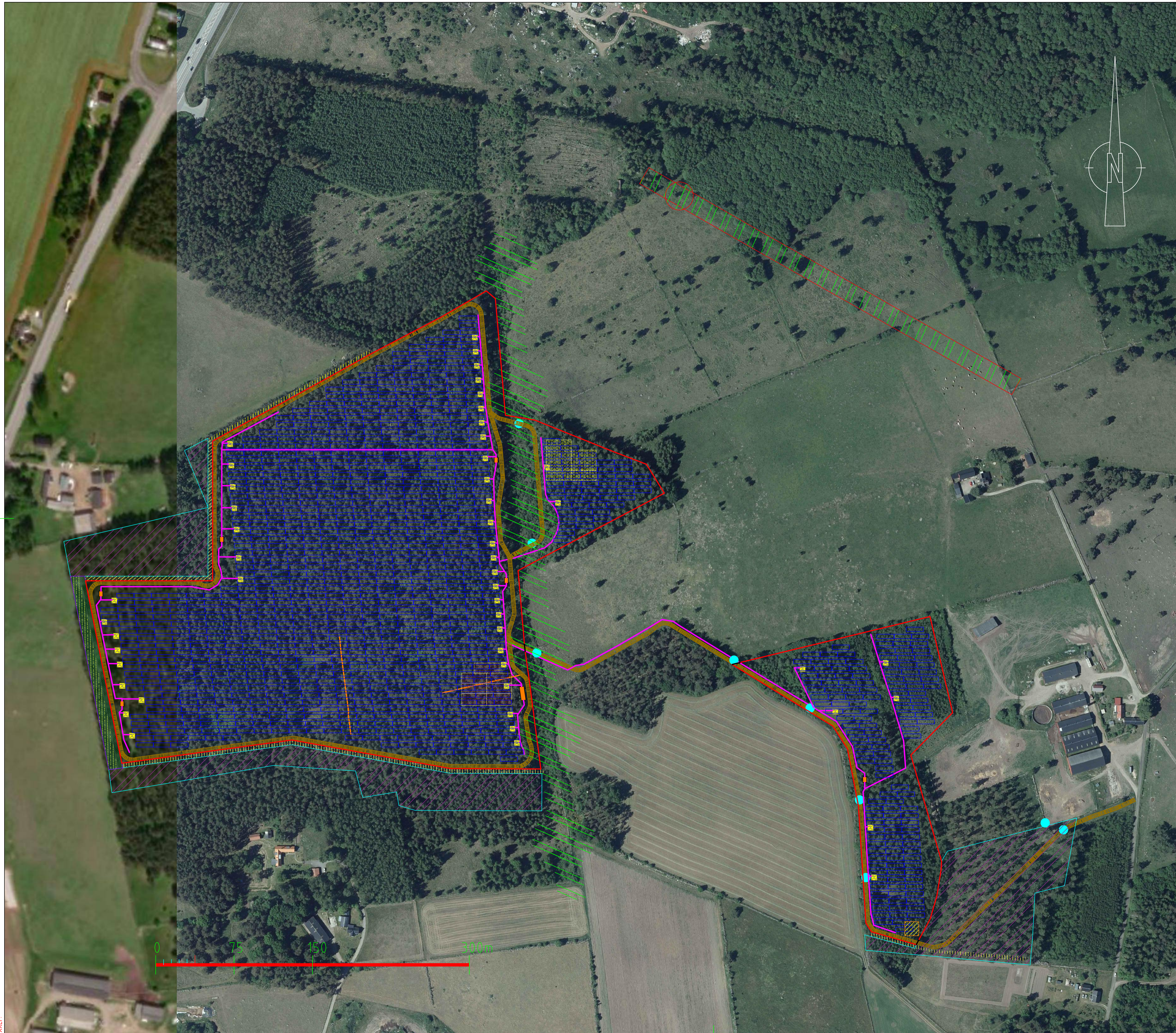
	Kraftkabel (Schaktning)
	Stenmur i skog som tas bort (fler stenmurar i skogen väster om elledningen kan förekomma, alla tas bort)
	Ny öppning i stenmur
	Stängsel
	Grind
	Grusväg
	Solpaneler & montagesystem (Fast/tracker)
	Nätstation
	Växelriktare
	Yta batterilager Alt väst. (BESS)
	Yta batterilager Alt öst. (BESS)
	Entreprenadyta/avlastningsyta
	Avskärmningsskydd (ex buskar/mindre träd, sly, duk)
	Avskärmningsskydd vid behov (ex buskar/mindre träd, sly, duk)
	Kraftledning/stolpar/stag (10/50m)
	Avverkningsområde utanför stängsel
	Viltpassage

Kabelgrav planeras utefter interna vägnätet med en schaktbredd på 0.5-4 meter



Hedenstorpsvägen 5B | Tel: +46 (0)36-130600
554 75 Jönköping | info@soltechenergy.com

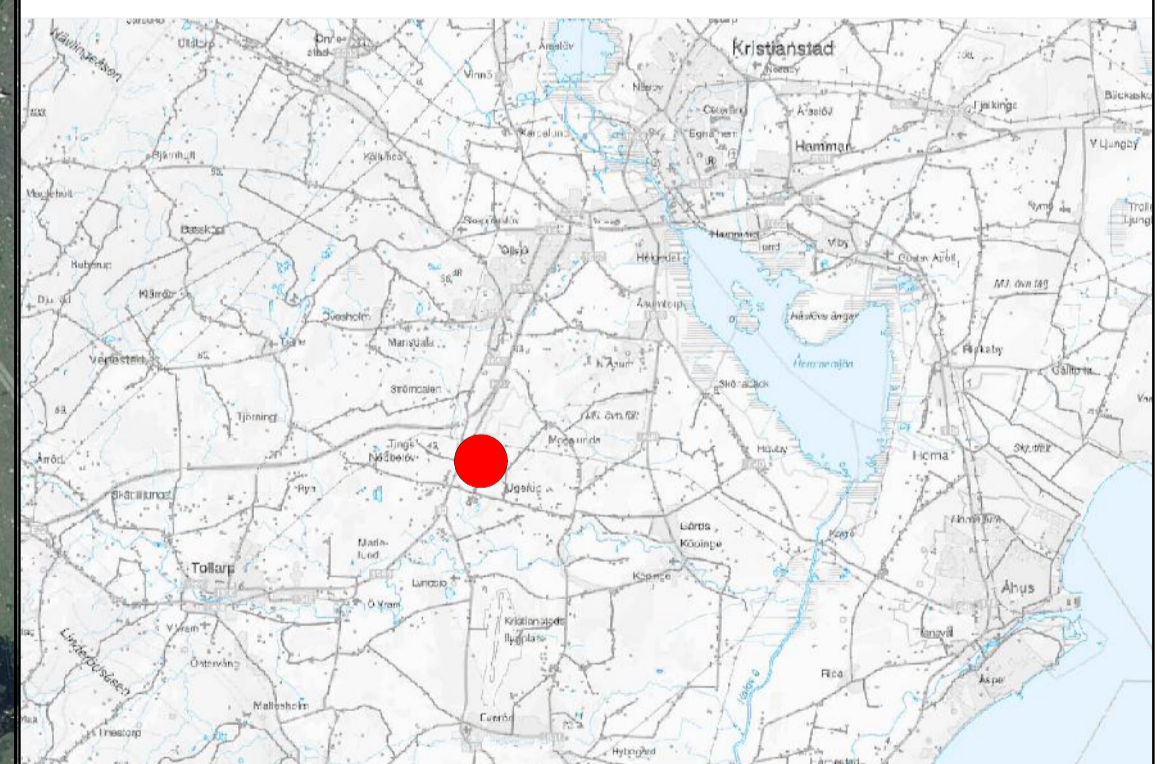
Konstruerad av/Drawn by	Datum/Date	Storlek [kWp]
D.Lindén	2023-05-17	29 429.4
Godkänd av / Approved by	Projekt nr/Project No.	Revision
J.Granlöv		Rev 7



Projekt	
Furuhuset Solpark	
Anteckningar/Notes	
Andrahandsyrkande - Fast system	
Plats	Ugerup, Kristianstad kommun
Projektfas	Utredning
Koordinatsystem	SWEREF-99-TM
System	
DC-Effekt [kW _p]	20 347.6
AC-effekt [kW]	15 180.0
Antal paneler [st]	31 304
Panelmått [m]	2.384x1.303
Växelriktare [st]	46
Montagesystem	Fast system
Montagetyp	2 paneler porträtt
Stativ (2V14p) [st]	1118
Stängsel område [ha]	21.3

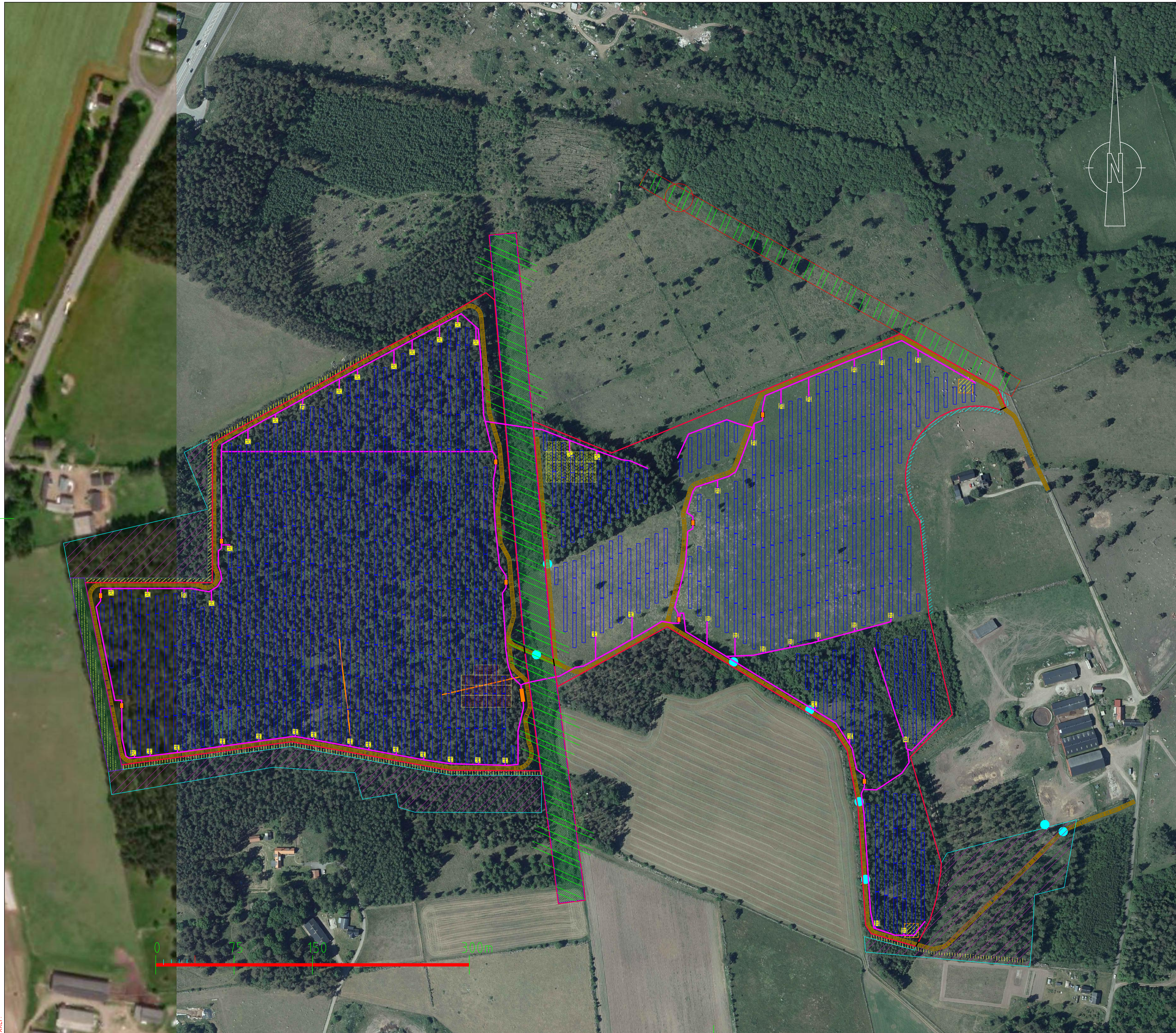
	Kraftkabel (Schaktning)
	Stenmur i skog som tas bort (fler stenmurar i skogen väster om elledningen kan förekomma, alla tas bort)
	Ny öppning i stenmur
	Stängsel
	Grind
	Grusväg
	Solpaneler & montagesystem (Fast/tracker)
	Nätstation
	Växelriktare
	Yta batterilager Alt väst. (BESS)
	Yta batterilager Alt öst. (BESS)
	Entreprenadyta/avlastningsyta
	Avskärmningsskydd (ex buskar/mindre träd, sly, duk)
	Avskärmningsskydd vid behov (ex buskar/mindre träd, sly, duk)
	Kraftledning/stolpar/stag (10/50m)
	Avverkningsområde utanför stängsel
	Viltpassage

Kabelgrav planeras utefter interna vägnätet med en schaktbredd på 0.5-4 meter



Hedenstorpsvägen 5B | Tel: +46 (0)36-130600
554 75 Jönköping | info@soltechenergy.com

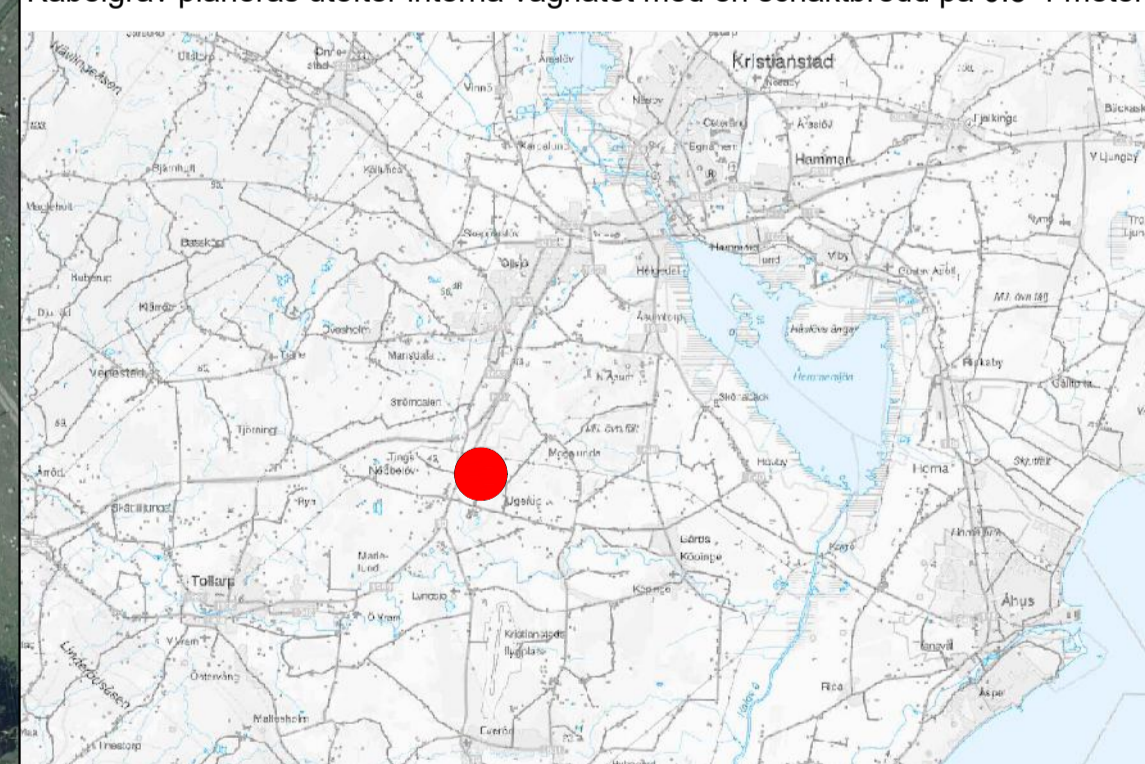
Konstruerad av/Drawn by	Datum/Date	Storlek [kWp]
D.Lindén	2023-05-24	20 347.6
Godkänd av / Approved by	Projekt nr/Project No.	Revision
J.Granlöv		Rev 8



Projekt	
Furuhuset Solpark	
Anteckningar/Notes	
Förstahandsyrkande - Trackersystem	
Plats	Ugerup, Kristianstad kommun
Projektfas	Utredning
Koordinatsystem	SWEREF-99-TM
System	
DC-Effekt [kW _p]	22 986.6
AC-effekt [kW]	17 490.0
Antal paneler [st]	35 364
Panelmått [m]	2.384x1.303
Växelriktare [st]	53
Montagesystem	Trackersystem
Montagetyp	2 paneler porträtt
Stativ (2V14p) [st]	1263
Stängsel område [ha]	30.7

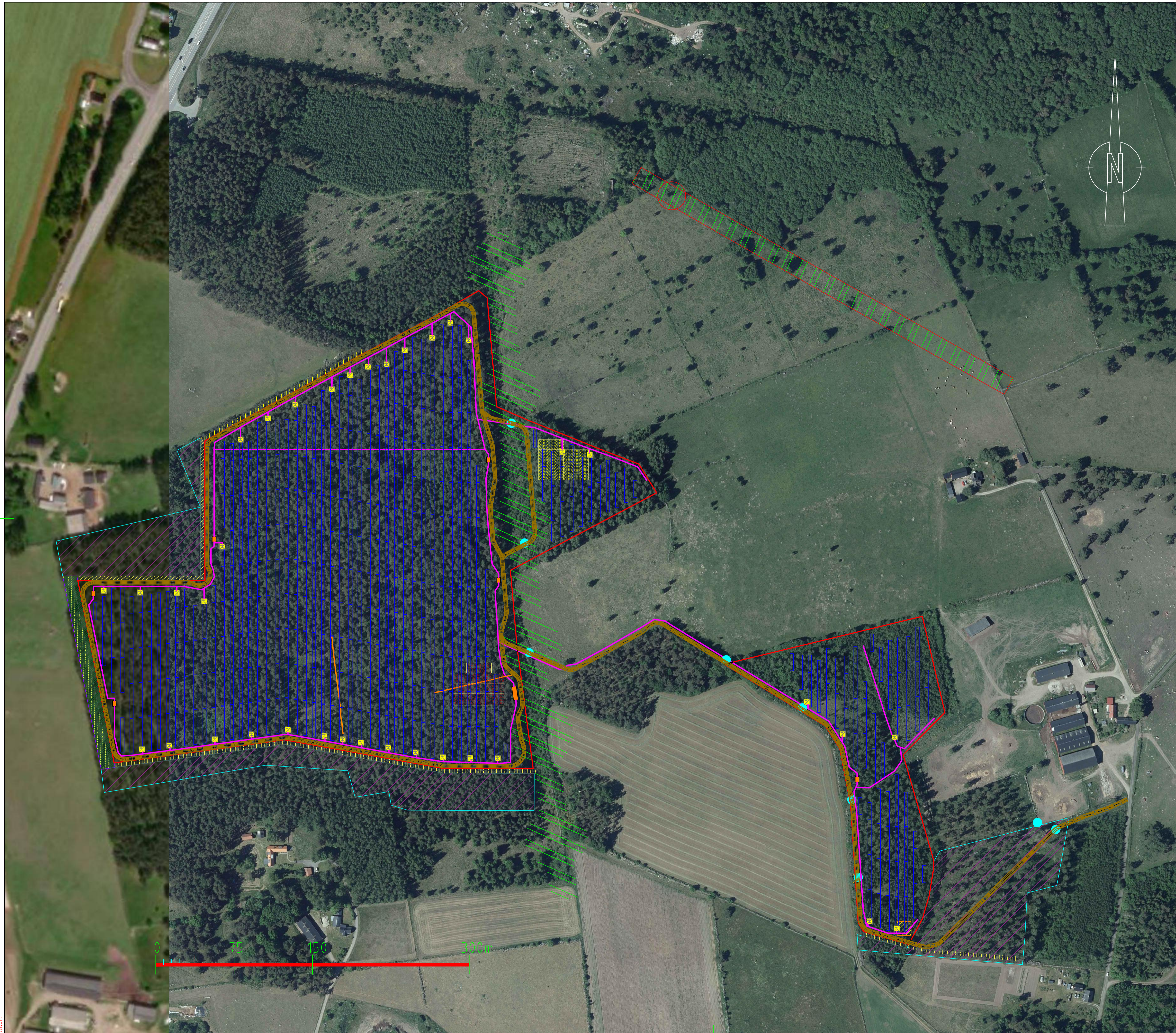
	Kraftkabel (Schaktning)
	Stenmur i skog som tas bort (fler stenmurar i skogen väster om elledningen kan förekomma, alla tas bort)
	Ny öppning i stenmur
	Stängsel
	Grind
	Grusväg
	Solpaneler & montagesystem (Fast/trackers)
	Nätstation
	Växelriktare
	Yta batterilager Alt väst. (BESS)
	Yta batterilager Alt öst. (BESS)
	Entreprenadyta/avlastningsyta
	Avskärmningsskydd (ex buskar/mindre träd, sly, duk)
	Avskärmningsskydd vid behov (ex buskar/mindre träd, sly, duk)
	Kraftledning/stolpar/stag (10/50m)
	Avverkningsområde utanför stängsel
	Viltpassage

Kabelgrav planeras utefter interna vägnätet med en schaktbredd på 0.5-4 meter



Hedenstorsvägen 5B | Tel: +46 (0)36-130600
554 75 Jönköping | info@soltechenergy.com

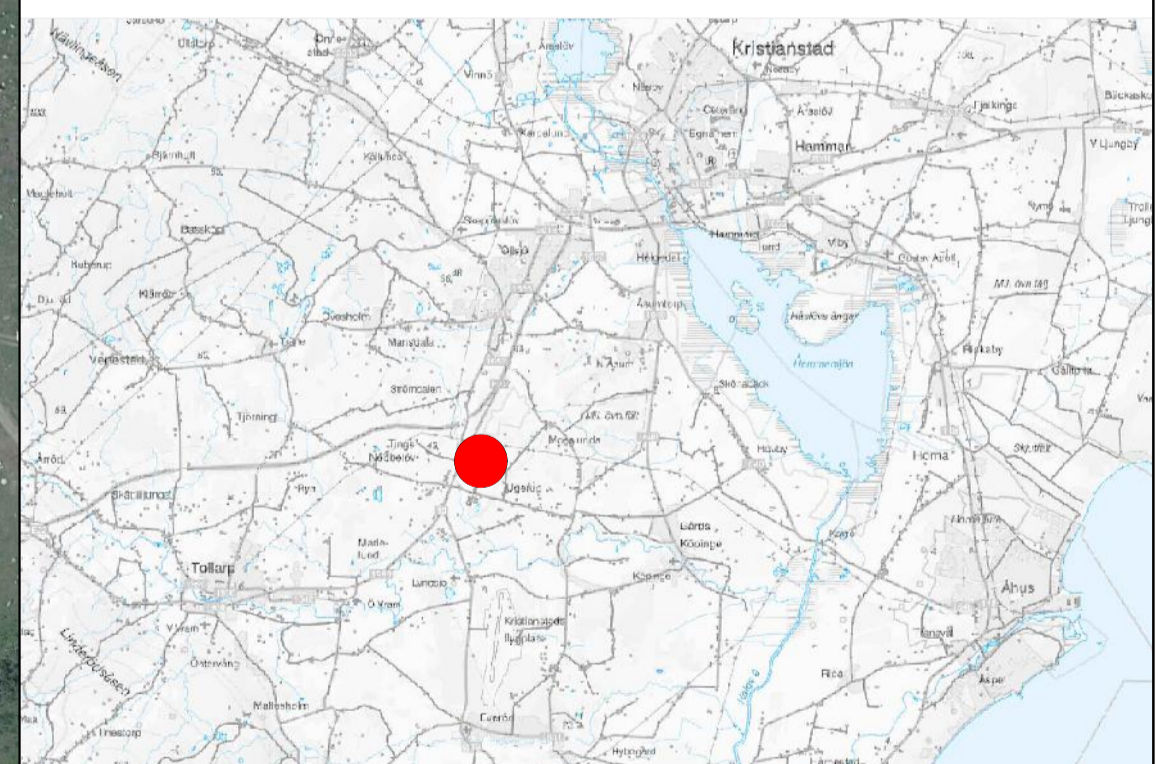
Konstruerad av/Drawn by	Datum/Date	Storlek [kWp]
D.Lindén	2023-05-24	22 986.6
Godkänd av / Approved by	Projekt nr/Project No.	Revision
J.Granlöv		Rev 7



Projekt	
Furuhuset Solpark	
Anteckningar/Notes	
Andrahandsyrkande - Trackersystem	
Plats	Ugerup, Kristianstad kommun
Projektfas	Utredning
Koordinatsystem	SWEREF-99-TM
System	
DC-Effekt [kW _p]	15 925.0
AC-effekt [kW]	12 210.0
Antal paneler [st]	24 500
Panelmått [m]	2.384x1.303
Växelriktare [st]	37
Montagesystem	Trackersystem
Montagetyp	2 paneler porträtt
Stativ (2V14p) [st]	875
Stängsel område [ha]	21.3

	Kraftkabel (Schaktning)
	Stenmur i skog som tas bort (fler stenmurar i skogen väster om elledningen kan förekomma, alla tas bort)
	Ny öppning i stenmur
	Stängsel
	Grind
	Grusväg
	Solpaneler & montagesystem (Fast/trackers)
	Nätstation
	Växelriktare
	Yta batterilager Alt väst. (BESS)
	Yta batterilager Alt öst. (BESS)
	Entreprenadyta/avlastningsyta
	Avskärmningsskydd (ex buskar/mindre träd, sly, duk)
	Avskärmningsskydd vid behov (ex buskar/mindre träd, sly, duk)
	Kraftledning/stolpar/stag (10/50m)
	Avverkningsområde utanför stängsel
	Viltpassage

Kabelgrav planeras utefter interna vägnätet med en schaktbredd på 0.5-4 meter



Hedenstorpsvägen 5B | Tel: +46 (0)36-130600
554 75 Jönköping | info@soltechenergy.com

Konstruerad av/Drawn by	Datum/Date	Storlek [kWp]
D.Lindén	2023-05-24	15 925.0
Godkänd av / Approved by	Projekt nr/Project No.	Revision
J.Granlöv		Rev 8