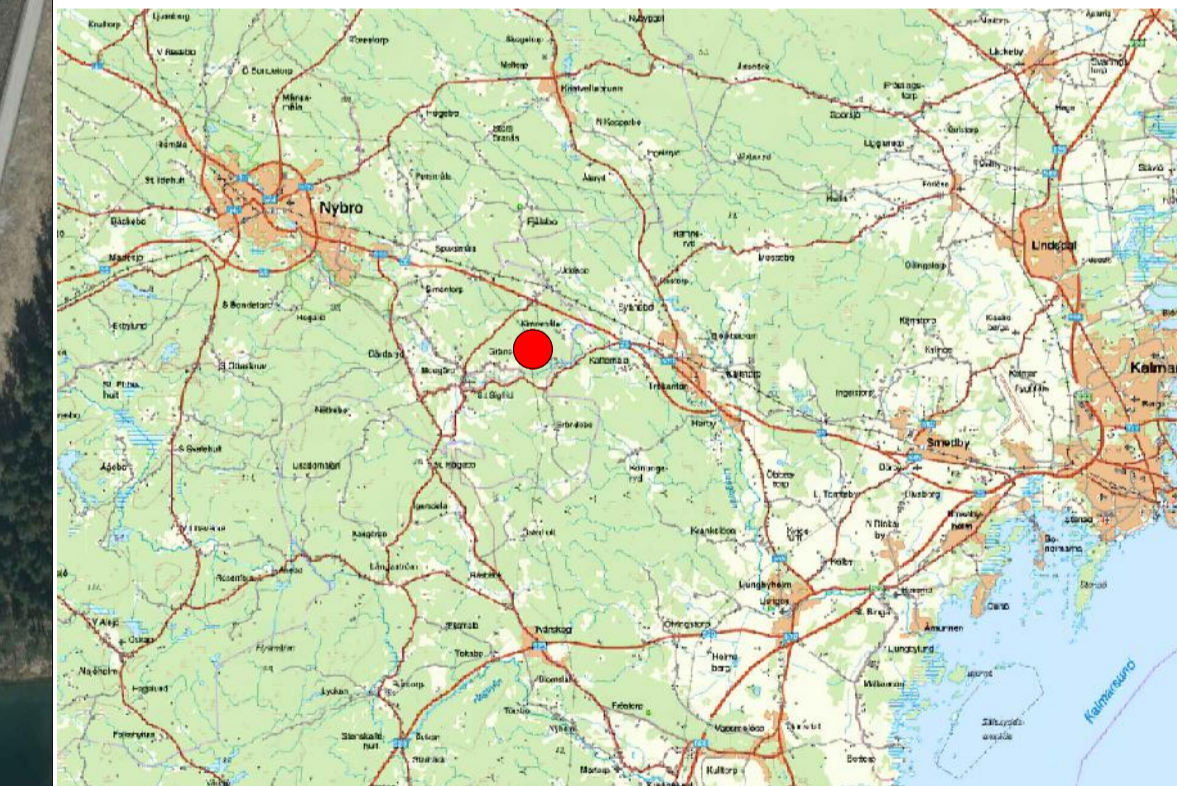


Projekt	
Bosgård Solpark	
Anteckningar/Notes	
Exempellayout - Trackersystem	
Plats	Gräne, Nybro kommun
Projektfas	Utredning
Koordinatsystem	SWEREF-99-TM
System	
DC-Effekt [kW _p]	34908,8
AC-effekt [kW]	28 050
Antal paneler [st]	52 892
Panelmått [m]	2.384x1.303
Växelriktare [st]	88
Nätstationer [st]	23
Montagesystem	Trackers
Montagetyp	2 paneler porträtt
Stängselområde [ha]	49,3
Verksamhetsområde [ha]	52,7

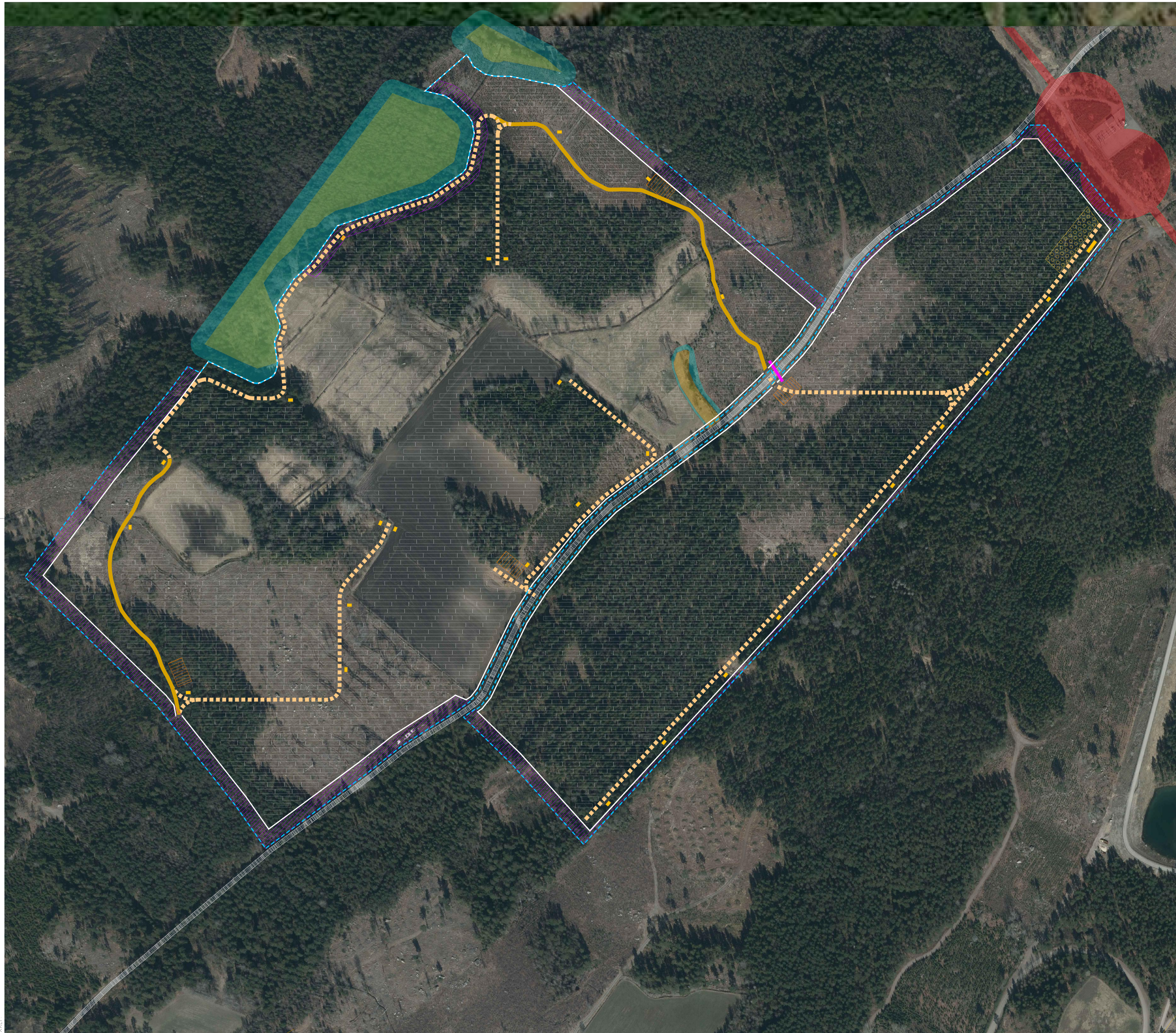
	Stängsel
	Grind
	Befintlig grusväg
	Ny grusväg
	Avskärningskydd vid behov (befintlig växtlighet/buskar/mindre träd/klatterväxt och/eller duk på stängsel)
	Solpaneler/PV- stativ (fast system)
	Nätstation
	Föreslagen yta för energilagring
	Entreprenadyta/avlastningsyta
	Avverkningsområde (utanför inhägnat område)
	Kraftledning/stolpar/stag (10/50m)
	Naturvärdesområde (NVI)
	Naturvärde hänsynsområde
	IKN-Nät (mellan inhägnade område)
	Verksamhetsområde

– Ett internt markförlagt elnät (IKN nät) planeras inom det inhägnade området.
 – Kabelgrav planeras utefter interna vägnätet 0,5–4 meter samt mellanväxelriktare, nätstationer och mottagningsstationen.
 – Växelriktare är vanligtvis placerade i utkanten med panelraderna.



Norra Stigamovägen 10h | Tel: +46 (0)36-130600
 554 75 Jönköping

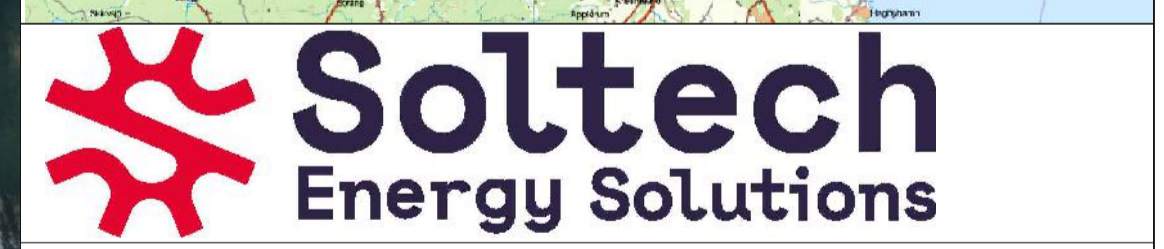
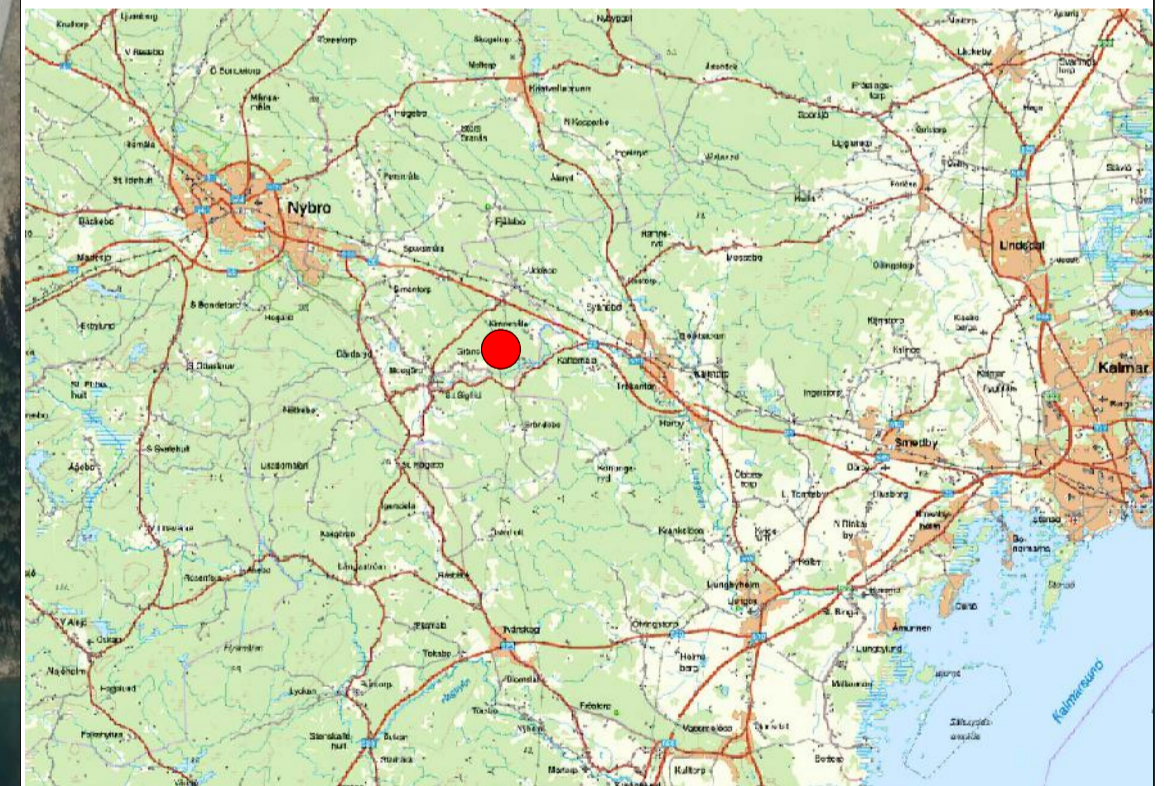
Benämning			
Granskningshandling			
Fastighetsbeteckning	Format	Skala	Storlek [kW _p]
Nybro Mölebo 1:2, Bosgård 2:8, 3:3, 1:11	A3		34908,8
Konstruerad av/Drawn by	Datum/Date	Ritning nr	
J.Lindqvist	2024-04-29		
Godkänd av / Approved by	Projekt nr/Project No	Revision	
D. Lindén	Bosgård Solpark	Rev 1.0	



Projekt		Bosgård Solpark
Anteckningar/Notes		Exempellayout - Fast system
Plats	Gräne, Nybro kommun	
Projektfas	Utredning	
Koordinatsystem	SWEREF-99-TM	
System		
DC-Effekt [kW _p]	45 904,3	
AC-effekt [kW]	37290	
Antal paneler [st]	64496	
Panelmått [m]	2.384x1.303	
Växelriktare [st]	114	
Nätstationer [st]	28	
Montagesystem	Fast system	
Montagetyp	2 paneler porträtt	
Stängselområde [ha]	49,3	
Verksamhetsområde [ha]	52,7	

	Stängsel
	Grind
	Befintlig grusväg
	Ny grusväg
	Avskärningsskydd vid behov (befintlig växtlighet/buskar/mindre träd/klätterväxt och/eller duk på stängsel)
	Solpaneler/PV- stativ (fast system)
	Nätstation
	Föreslagen yta för energilager
	Entreprenadyta/avlastningsyta
	Avverkningsområde (utanför inhägnat område)
	Kraftledning/stolpar/stag (10/50m)
	Naturvärdesområde (NVI)
	Naturvärde hänsynsområde
	IKN-Nät (mellan inhägnade område)
	Verksamhetsområde

– Ett internt markförlagt elnät (IKN nät) planeras inom det inhägnade området.
 – Kabelgrav planeras utefter interna vägnätet 0,5–4 meter samt mellanväxelriktare, nätstationer och mottagningsstationen.
 – Växelriktare är vanligtvis placerade i utkanten med panelraderna.



Norra Stigamovägen 10h | Tel: +46 (0)36-130600
 554 75 Jönköping

Benämning			
Granskningshandling			
Fastighetsbeteckning	Format	Skala	Storlek [kWp]
Nybro Mölebo 1:2, Bosgård 2:8, 3:3, 1:11	A3		45904,3
Konstruerad av/Drawn by	Datum/Date	Ritning nr	
J.Lindqvist	2024-05-31		
Godkänd av / Approved by	Projekt nr/Project No	Revision	
D. Lindén	Bosgård Solpark	Rev 7.0	